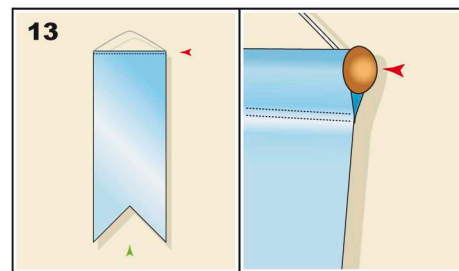
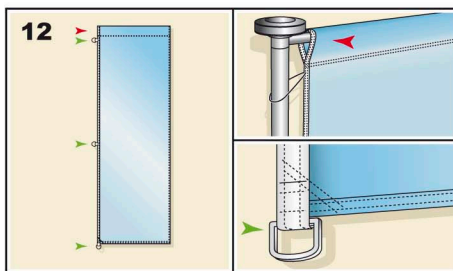
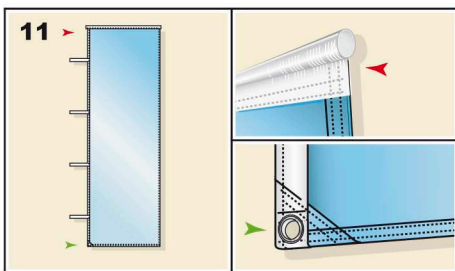
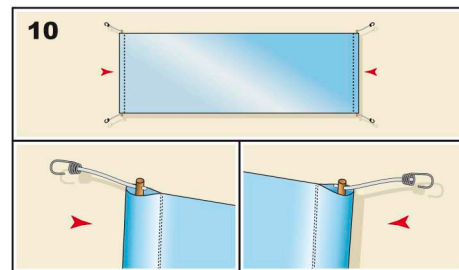
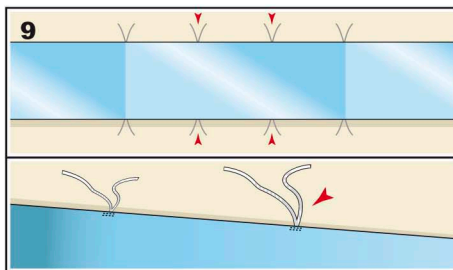
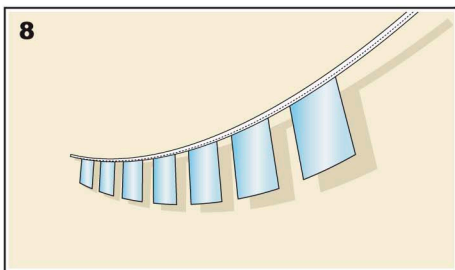
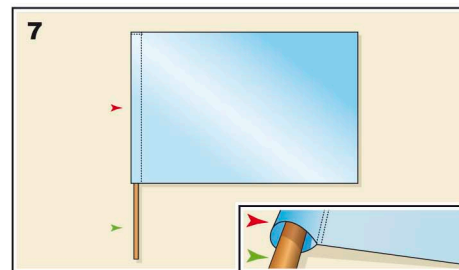
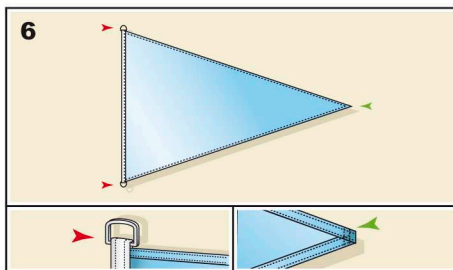
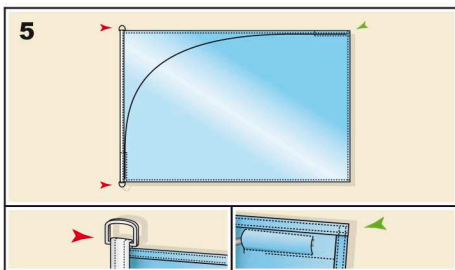
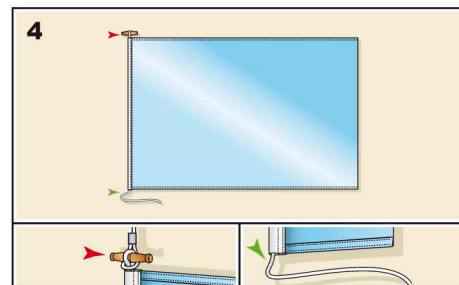
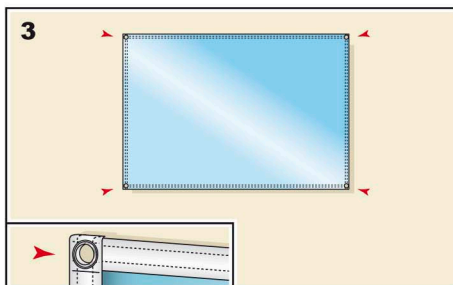
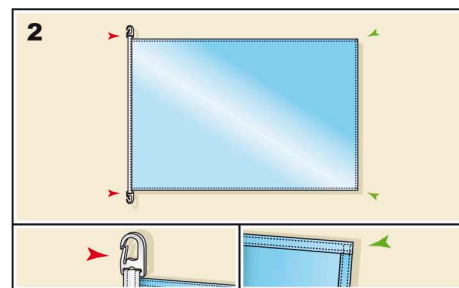
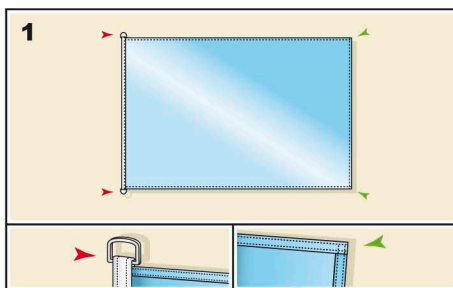


Types de finitions

1. Sangle et anneaux, ourlets.
2. Sangle et mousquetons, ourlets.
3. Sangle à l'arrière et œilletons.
4. Sangle, cabillot et corde, ourlets.
5. Confection avec Flag-Extender.
6. Drapeau triangulaire.
7. Fourreau pour bâton.
8. Guirlande.
9. Ourlets et nouettes.
10. Fourreaux, bâtons et sandows.
11. Confection jonc, passants, œilletons.
12. Fourreau pour potence.
13. Fourreau ouvert, bâton et boule en bois.



Nous réalisons également toute autre confection sur simple demande.



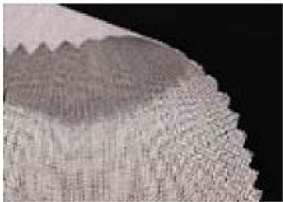
Maille fine ajourée

100% polyester, 115 gr/m², maille bloquée.

Qualité traditionnellement utilisée pour les drapeaux nationaux et publicitaires.

Une coupe franche des bords est permise.

Disponible en laize 124, 154, 184, 204 et 225 cm.



Maille forte

100% polyester, 160 gr/m².

Textile lourd, très résistant

Une coupe à chaud des bords est permise.

Disponible en laize 154 et 204 cm.



Maille fine ajourée

100% polyester, 122 gr/m², maille bloquée.

Sa structure ajourée lui confère un très bon maintien au vent ainsi qu'une grande résistance. Une coupe franche des bords est permise.

Disponible en laize 154 et 204 cm.