

# Types de finitions

banderole kakemono drapeau <http://www.monacom.fr>

1. Confection standard avec ourlets de renfort et œillets. Distances standard entre les œillets : 25, 50 ou 100cm.

2. Coupe franche tout autour.

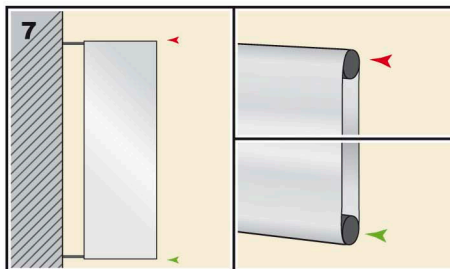
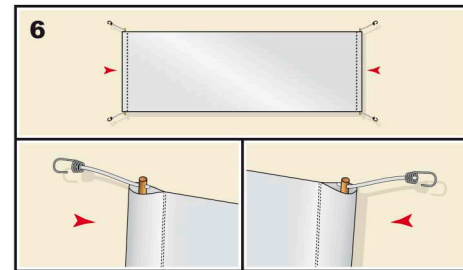
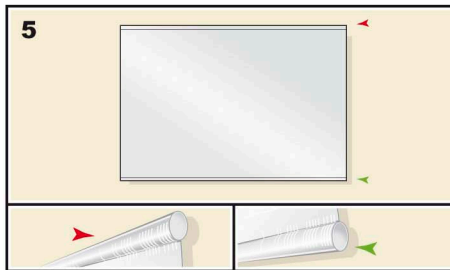
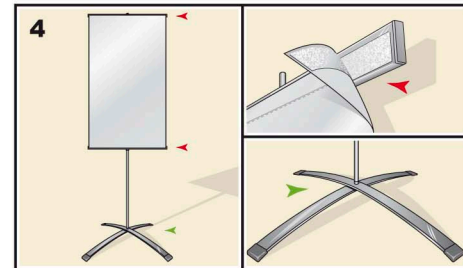
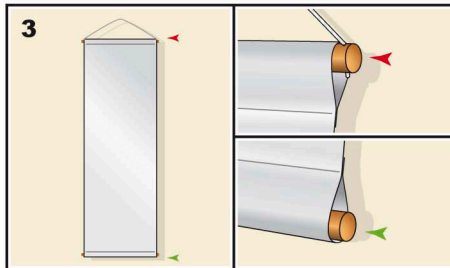
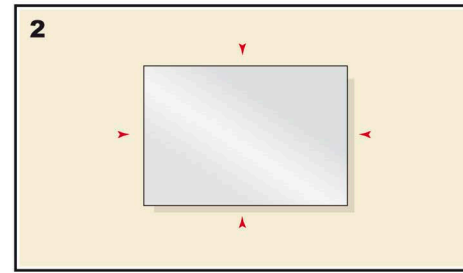
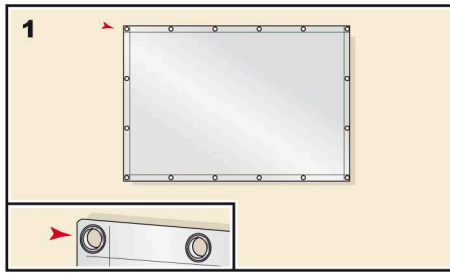
3. Kakémono avec bâtons et corde de suspension (Utilisé pour les recto-verso).

4. Montage avec velcro.

5. Confection avec jonc à glisser dans une gouttière adaptée.

6. Fourreau à gauche et à droite, traverses et tendeurs à crochet.

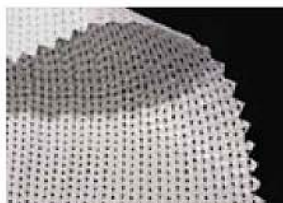
7. Confection en bandeau avec soudure dans le haut pour support à double potence.



***Nous réalisons également toute autre confection sur simple demande.***



**Bâche demi mat**  
Disponible en laize de 315 cm (inifugé M1 et M2) ou 500 cm (inifugé M2), 500 gr/m<sup>2</sup>.  
Bâche classique, semi-brillante, très résistante, longue durée de vie.



**Bâche Grille**  
Disponible en laize de 270 cm (inifugé M1), 340 gr/m<sup>2</sup> et en laize 315 et 500 cm (inifugé M2) en 350 gr/m<sup>2</sup>.  
Matière brillante, légère et ajourée.



**Bâche opaque**  
Disponible en laize de 205 et 320 cm, 700 gr/m<sup>2</sup>, ignifugé M1 et M2.  
Support opaque pour l'impression recto-verso, semi-brillant, très résistant.



**Adhésifs**  
Disponible en laize de 140 cm.  
Blanc ou transparent, permanent ou non, perforé, la diversité des supports au service de votre créativité.



**Bâche rétro**  
Disponible en laize de 270 cm à 550 gr/m<sup>2</sup> et 320 cm à 500 gr/m<sup>2</sup>, ignifugé M2.  
Spécialement conçu pour les applications utilisant la rétro-projection lumineuse (enseignes, abris-bus,...).



**Bâche M1**  
Disponible en laize de 180 cm, 270 gr /m<sup>2</sup>, ignifugé M1.  
Bâche légère, mat, d'usage intérieur.



**Bâche M1 toilée**  
Disponible en laize de 305 cm, 230 gr/m<sup>2</sup>, ignifugé M1.  
PVC mat donnant un aspect toilé.