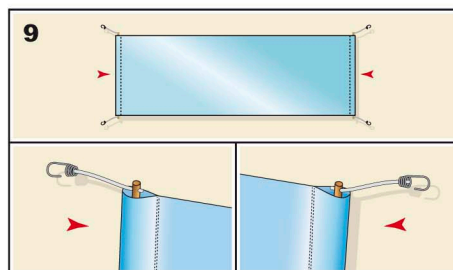
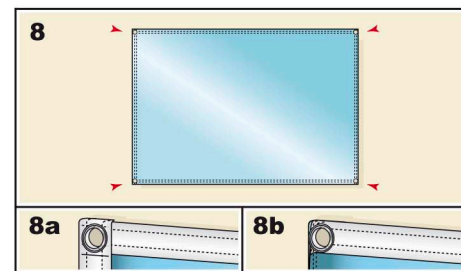
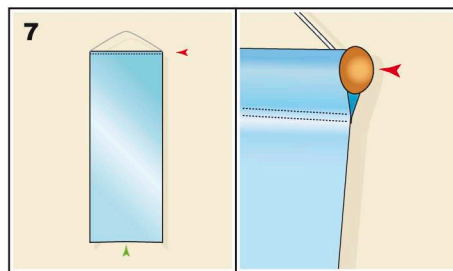
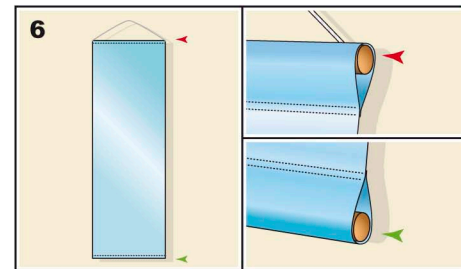
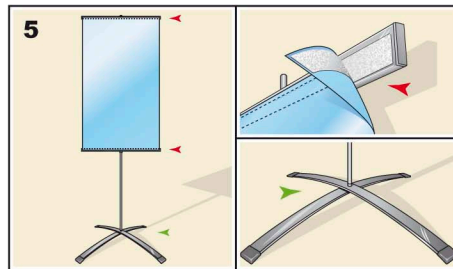
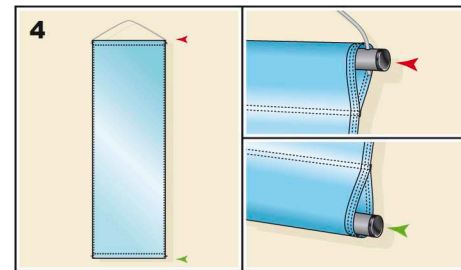
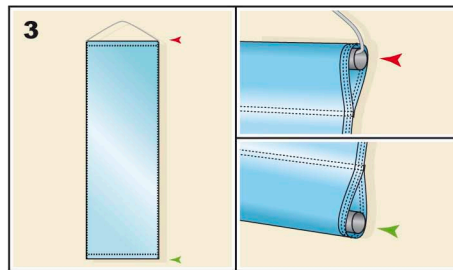
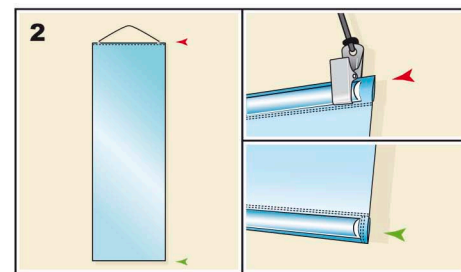
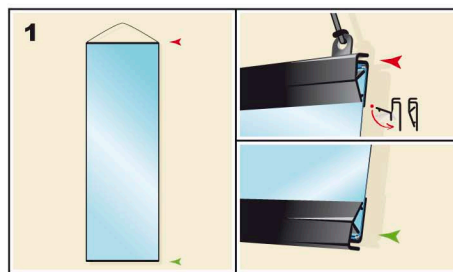


1. Système klemmfix (latte en plastique renforcée d'une tige en acier) en haut et en bas, corde en nylon transparente en haut.
2. Clips, corde en nylon et tige en acier galvanisé dans l'ourlet du haut et bas.
3. Tube en aluminium ($\varnothing = 19\text{mm}$) en haut et en bas. Corde dans le haut.
4. Tube en aluminium ($\varnothing = 19\text{mm}$) en haut et en bas avec bouchon de fermeture et corde dans le haut. Les tubes dépassent à gauche et à droite.
5. Bande Velcro (côtés durs et doux) à l'arrière en haut et en bas. Application directe sur les murs ou displays.
6. Bâton en bois invisible en haut et en bas, corde dans le haut. La bannière est agrafée sur le bâton pour permettre un déploiement rapide et sans plis.
7. Bâton en bois à trous visible dans le haut et corde. Bâton invisible dans le bas.
8. La bannière est agrafée sur le bâton pour permettre un déploiement rapide et sans plis.
- 8a. Sangle de renfort à l'arrière tout autour avec un oeillet tous les mètres ou à chaque coin.
- 8b. Sangle de renfort à l'arrière sur les côtés horizontaux, un oeillet à chaque coin. Ourlet à double aiguilles sur les côtés verticaux
9. Fourreau à gauche et à droite, traverses et tendeurs à crochet, ourlet sur toute la longueur.

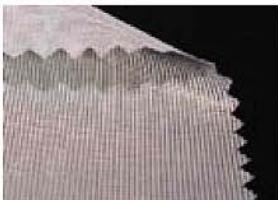


Les kakémonsos seront ourlés à une aiguille et coupés à vif ou à chaud sur la hauteur en fonction du tissu et sur demande du client.



Maille fine

100% polyester, 115 gr/m², maille bloquée, ignifugé Trevira cs et M2.
Qualité appréciée pour sa transparence dans les décors de vitrines.
Une coupe franche des bords est permise.
Disponible en laize 124, 154, 184, 204 et 225 cm.



Voile

100% polyester, 50 gr/m², maille bloquée, ignifugé M2.
Textile très léger, très transparent.
Une coupe franche des bords est permise.
Disponible en laize 154 cm.



Voile MAT

100% polyester, 70 gr/m², ignifugé M2.
Tissu léger d'aspect mat, idéal pour l'impression de petit motif en quadrichromie.
Une coupe à chaud des bords est permise.
Disponible en laize 154 cm.



Satin

100% polyester, 125 gr/m², ignifugé Trevira cs et M2.
Sa brillance et sa classe s'adaptent très bien aux produits de luxe.
Une coupe franche des bords est permise.
Disponible en laize 154 et 204 cm.



Voile demi MAT

100% polyester, 130 gr/m², ignifugé M2 .
Qualité semi-brillante plus lourde favorisant un maintien impeccable.
Une coupe franche des bords est permise.
Disponible en laize 164, 204 et 225 cm.



Voile forte

100% polyester, 160 gr/m², maille bloquée.
Qualité lourde.
Une coupe franche des bords est permise.
Disponible en laize 124, 204 et 225 cm.